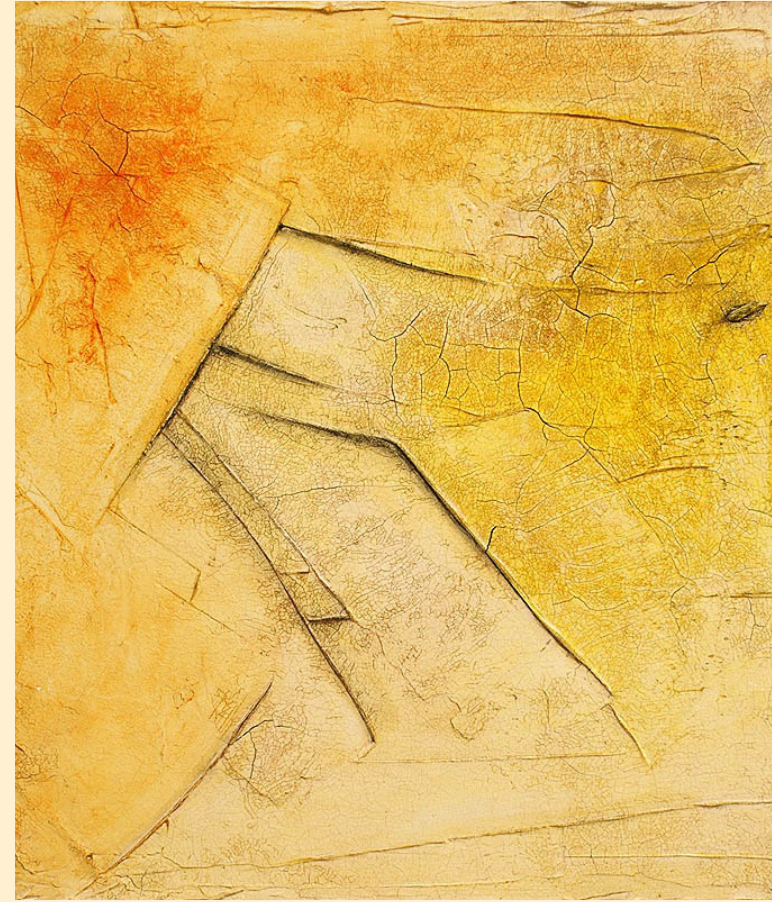


Förderverein für den Ambulanten  
**HOSPIZDIENST**  
des Alfried Krupp Krankenhauses e.V.



Bildmotiv: Susanne Hilbert

**EINLADUNG ZUR  
MITGLIEDSCHAFT**

## Kontakt

Förderverein für den ambulanten Hospizdienst  
des Alfried Krupp Krankenhauses e.V.  
Conni Sandmann, Vorsitzende  
Rudolf Dann, Stellvertretender Vorsitzender

Schmetterlingweg 1  
45279 Essen  
Tel. 0201 – 922 87 37  
E-Mail: [conni.sandmann@web.de](mailto:conni.sandmann@web.de)

Bankverbindung  
Konto-Nr. 7851579  
BLZ 360 501 05  
Sparkasse Essen

»Man kann nicht jeden Tag  
etwas Großes tun,  
aber gewiss etwas Gutes.«

Spruchwort, Friedrich Schlegel zugeschrieben

Bitte abtrennen und im Briefumschlag per Post versenden



**Förderverein für den  
Ambulanten Hospizdienst  
des Alfried Krupp Krankenhauses e.V.  
Schmetterlingweg 1  
45279 Essen**

**Ich möchte die Arbeit des  
Förderverein für den Ambulanten Hospizdienst  
des Alfried Krupp Krankenhauses e.V. unterstützen**

Name, Vorname

Straße

Wohnort

E-Mail

Telefon

# Den Hospizgedanken leben! Wir brauchen Ihre Hilfe

Der Förderverein unterstützt die Arbeit des Ambulanten Hospizdienstes am Alfried Krupp Krankenhaus in Essen-Rüttenscheid. Wir unterstützen und fördern die Menschen, die in aktiver hauptamtlicher oder ehrenamtlicher Arbeit Schwerstkranke und Sterbende und deren Angehörige begleiten. Die Mitgliedschaft im Förderverein trägt im Sinne der Hospizbewegung dazu bei, dass Leben bis zuletzt und Sterben in Würde möglich sind. „Sterben ist Leben“ lautet unser Motto.

## Unsere Aufgaben:

- Förderung von ehrenamtlichem Engagement in der Hospizarbeit
- Unterstützung der Aus- und Weiterbildung für haupt- und ehrenamtliche Mitarbeiterinnen und Mitarbeiter des Ambulanten Hospizdienstes am Alfried Krupp Krankenhaus
- Unterstützung der Trauerbegleitung für Angehörige und des Trauercafés
- Unterstützung der hauptamtlich Tätigen des Ambulanten Hospizdienstes am Alfried Krupp Krankenhaus
- Öffentlichkeitsarbeit
- Durchführung von Veranstaltungen

Der Ambulante Hospizdienst besteht seit 1994. Unter der Leitung der hauptamtlichen Koordinatorinnen Marion Kutzner und Ingrid Kamminga begleiten ca. 50 ehrenamtliche Mitarbeiter schwerstkranken und sterbende Menschen aufmerksam, fürsorglich und zugewandt. Angehörige und Nahestehende des Kranken werden gleichermaßen unterstützt.

Der Dienst ist ehrenamtlich, unentgeltlich und nicht gebunden an Konfession oder Weltanschauung.

## Die Anliegen

Die haupt- und ehrenamtlichen Mitarbeiter möchten schwerstkranken Menschen und ihren Angehörigen in mitmenschlicher Nähe Weggefährten sein. Sie setzen sich dafür ein, dass Kranke dort sterben können, wo sie sich zu Hause und geborgen fühlen. Im Kontakt mit Ärzten und Pflegepersonal setzen sie sich dafür ein, dass Kranke möglichst beschwerde- und schmerzfrei sind. Die Lebensqualität der Kranken sollte so lang wie möglich erhalten bleiben.

## Die Angebote

Die haupt- und ehrenamtlichen Mitarbeiter des Ambulanten Hospizdienstes begleiten Schwerstkranke und Sterbende ambulant in ihrem Zuhause, in Kliniken und Einrichtungen der stationären Altenhilfe. Sie übernehmen Sitz- und Nachtwachen. Sie versuchen Beistand und Trost zu geben, hören zu oder schweigen und sind einfach da. Sie informieren u.a. über die Möglichkeiten von »Palliative care«, insbesondere der Schmerztherapie.

## So können Sie unsere Arbeit unterstützen

Ich möchte Mitglied werden im Förderverein für den Ambulanten Hospizdienst des Alfried Krupp Krankenhauses e.V.

### Den jährlichen Mitgliedsbeitrag

von \_\_\_\_\_ Euro

(mind. 30 Euro für Einzelpersonen, 50 Euro für Familien / Lebensgemeinschaften und 100 Euro für juristische Personen)

### bitte ich abzubuchen von meinem Konto:

\_\_\_\_\_

Kreditinstitut

\_\_\_\_\_

BLZ

\_\_\_\_\_

Konto-Nr.

\_\_\_\_\_

Datum

\_\_\_\_\_

Unterschrift

Ich werde eine Spende von \_\_\_\_\_ Euro überweisen.

(Bitte geben Sie bei Ihrer Überweisung Ihre vollständige Anschrift an, damit wir Ihnen Ihre Spendenbestätigung zusenden können. Spenden sind steuerlich absetzbar.)

Ich bitte um Informationen über die Mitwirkungs- und Vorbereitungsmöglichkeiten zum / zur ehrenamtlichen Hospizbegleiter/in.